

# -Tanıtım Formu

Bu form, bu Fon ile ilgili temel bilgileri ve Fon'a yatırım yapmaktan kaynaklanan riskleri içerecek şekilde sermaye piyasası mevzuatı uyarınca hazırlanmıştır. Bu form, bir satış ya da pazarlama dokümanı değildir. Fon hakkındaki temel bilgileri edinmek ve fona ilişkin temel riskleri anlayabilmek için Fon'a yatırım yapmaya karar vermeden önce bu formu okumanız tavsiye edilir.

## Allianz Yaşam ve Emeklilik A.Ş. BIST Temettü Endeksi Emeklilik Yatırım Fonu

ISIN KODU: TRYKEM00193

Kayıt Alma Tarihi: 30.12.2011

### Fon Hakkında

Bu fon, Endeks Fonu'dur ve bu formda belirlenen risk profilindeki katılımcılara yöneliktir. Fon portföyü HSBC grubuna ait bir şirket olan HSBC Portföy Yönetimi A.Ş. tarafından yönetilmektedir.

### Yatırım Amacı ve Politikası

Fon'un yatırım stratejisi; fon portföyünün en az %80'inin devamlı olarak BIST Temettü Endeksi kapsamında yer alan ortaklık paylarına yatırılarak endeksin performansının yansıtılmasıdır. Yatırım yapılacak ortaklık payları örnekleme yoluyla seçilir.

Fonun takip ettiği ihraççı paylarından oluşan endeksin ve bu endeksi takip eden fon portföyünün en az altı ihraççı payından oluşması ve endekste/fon portföyünde yer alan ihraççı paylarından herbirinin endeks/fon toplam değeri içindeki ağırlığının %30'u geçmemesi gerekmektedir.

Baz alınan endeks ile fonun birim pay değeri arasındaki takip farkı ve takip hatası Rehber'in 1 numaralı ekine göre hesaplanır.

Yabancı yatırım araçları fon portföyüne dahil edilebilir. Ancak, fon portföyüne fon toplam değerinin en fazla %20'si oranında yabancı para ve sermaye piyasası araçları dahil edilebilir.

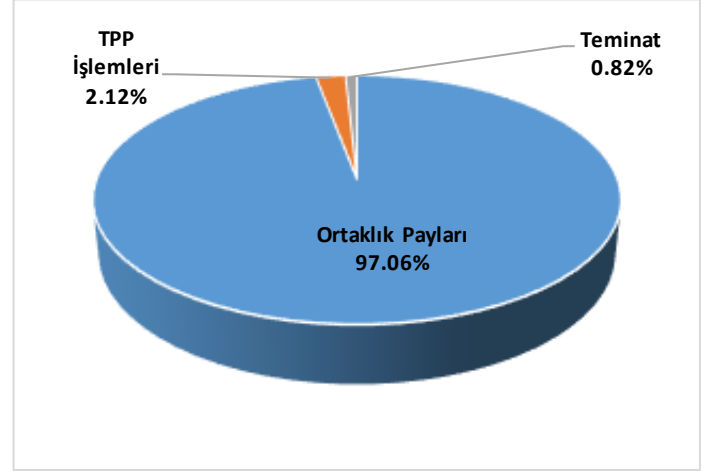
Fon uygulayacağı stratejilerde, yatırım amaçlı olarak ve/veya riskten korunma amacıyla, kaldıraç yaratan işlemlerden faydalanabilir. Fon bu işlemlerin yanında getirisini artırma amacıyla yabancı borçlanma araçları ile yerli ve/veya yabancı şirketlerin ortaklık paylarına ve bunların dahil olduğu endekslere dayalı borsa yatırım fonlarına yatırım yapabilir. Fon portföyüne ağırlıklı olarak ortaklık payları dahil edilir ve fonun karşılaştırma ölçütü %90 BIST Temettü Getiri Endeksi ve %10 BIST-KYD REPO (BRÜT) Endeksi'dir.

Fon portföyüne riskten korunma ve/veya yatırım amacıyla yurtiçi ve dışında işlem gören döviz, faiz, ortaklık payı, kıymetli madenler, finansal endeksler ve göstergeler, sermaye piyasası araçlarına dayalı türev araçlar (swap, vadeli işlem ve opsiyon sözleşmeleri), saklı türev araçlar, varant ve sertifikalar riskten korunma amaçlı borsa dışından faize dayalı swap sözleşmeleri, faiz swaplarına dayalı alım yönünde "swaption" sözleşmeleri ve diğer swap sözleşmeleri

dahil edilebilir. Fon ileri valörlü borçlanma araçları işlemleri ve ileri valörlü altın işlemlerine taraf olabilir.

### Portföy Dağılımı

31/12/2023 tarihli portföy dağılımı aşağıdaki gibidir.



### Alım Satım ve Vergileme Esasları

- Fon payları günlük olarak alınıp satılır.

**Pay Alım Talimatları:** BIST Pay Piyasası'nın açık olduğu günlerde saat 11:00'e kadar verilen pay alım talimatları, talimatın verilmesini takip eden ilk hesaplamada bulunacak pay fiyatı üzerinden talimatın verilmesini takip eden ilk iş günü; saat 11:00'den sonra verilen talimatlar ilk pay fiyatı hesaplamasından sonra verilmiş olarak kabul edilerek, izleyen hesaplamada bulunan pay fiyatı üzerinden talimatın verilmesini takip eden ikinci iş gününde katılımcılar adına yerine getirilir. BIST Pay Piyasası'nın kapalı olduğu günlerde verilen talimatlar ilk hesaplamada bulunacak pay fiyatı üzerinden müteakip iş günü gerçekleştirilir.

**Pay Satım Talimatları:** BIST Pay Piyasası'nın açık olduğu günlerde saat 11:00'e kadar verilen pay satım talimatları talimatın verilmesini takip eden ilk hesaplamada bulunacak pay fiyatı üzerinden ikinci iş gününde; saat 11:00'den sonra veya tatil gününde verilen talimatlar ilk fiyat hesaplanmasından sonra verilmiş olarak kabul edilerek, izleyen hesaplamada bulunan pay fiyatı üzerinden üçüncü iş gününde katılımcılar adına yerine getirilir.

Katılımcıların BIST Pay Piyasası'nın açık olduğu günlerde saat 11:00'a kadar verdikleri pay alım talimatlarının karşılığında tahsil edilen tutarlar ile aynı gün, saat 11:00'dan sonra verdikleri pay alım talimatlarının karşılığında tahsil edilen tutarlar ile takip eden ilk iş günü o gün geçerli olan fiyat ile katılımcı adına

“Allianz Hayat ve Emeklilik A.Ş. Para Piyasası Emeklilik Yatırım Fonu” payı alınarak nemalandırılır. (Fon izahnamesinin 6. Bölümünde detaylı bilgi yer almaktadır.)

- Teşvik ve vergilendirmeye ilişkin detaylı bilgi fon izahnamesinde yer almaktadır.

### Risk ve Getiri Profili

Düşük Risk Potansiyel Düşük Getiri			Yüksek risk Potansiyel Yüksek Getiri			
1	2	3	4	5	6	7

- Belirtilen risk değeri Fon’un geçmiş performansına göre belirlenmiştir ve Fon’un gelecekteki risk profiline ilişkin güvenilir bir gösterge olmayabilir.
  - Risk değeri zaman içinde değişebilir.
  - En düşük risk değeri dahi, bu Fon’a yapılan yatırımın hiçbir risk taşımadığı anlamına gelmez.
  - Fon’un belirtilen risk değerine sahip olma gerekçeleri: Fon ağırlıklı olarak ortaklık paylarına yatırım yaptığı için haftalık getiriler kullanılarak hesaplanan volatilité sonucu risk derecesi 6 olarak tespit edilmiştir.
  - Risk değeri önemli riskleri kapsamakla birlikte; kredi riski, likidite riski, karşı taraf riski, ihraççı riski, operasyonel risk, türev araç kullanımından kaynaklanan riskler ile piyasalardaki olağanüstü durumlardan kaynaklanabilecek riskleri içermez.
- Fonun maruz kalacağı temel risklere ilişkin açıklamalar aşağıda yer almaktadır.

### Fon’un Maruz Kalacağı Temel Riskler

Fon’un maruz kalacağı temel riskler şu şekildedir:

**Piyasa Riski:** Piyasa riski ile borçlanmayı temsil eden finansal araçların, ortaklık paylarının, diğer menkul kıymetlerin, döviz ve dövizde endeksli finansal araçlara dayalı türev sözleşmelere ilişkin taşınan pozisyonların değerinde, faiz oranları, ortaklık payı fiyatları ve döviz kurlarındaki dalgalanmalar nedeniyle meydana gelebilecek zarar riski ifade edilmektedir.

**Likidite Riski:** Fon portföyünde bulunan finansal varlıkların istenildiği anda piyasa fiyatından nakde dönüştürülebilmesi halinde ortaya çıkan zarar olasılığıdır.

Fon’un maruz kalabileceği diğer risklere ilişkin detaylı açıklamalar KAP’ta ([www.kap.org.tr](http://www.kap.org.tr)) yayımlanan fon izahnamesinin 3. maddesinde yer almaktadır.

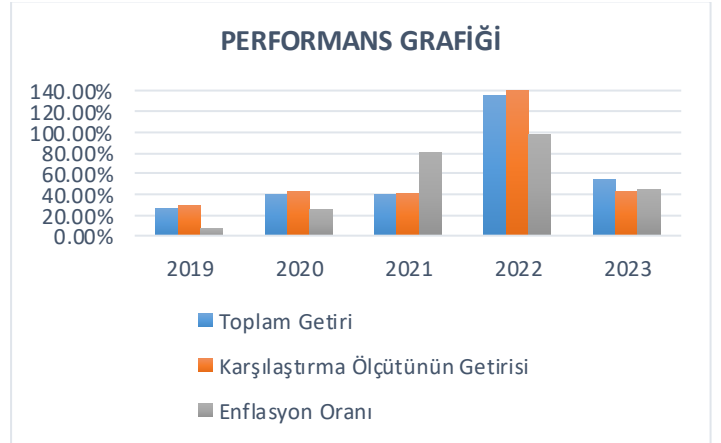
### Ücret ve Gider Bilgileri

Aşağıdaki tabloda yer alan ücret, gider ve komisyonlar Fon’un getirisini doğrudan etkiler. Aşağıdaki Tablo’da yer alan tutarlar Fon’un toplam gider kesintisi sınırı kapsamında bir hesap dönemi boyunca Fon’dan tahsil edilmektedir.

Fon’dan karşılanan giderler	%
Yıllık <b>azami</b> fon toplam gider kesintisi oranı	<b>1,91</b>
Fon işletim gideri kesintisi (yıllık)	<b>1,88</b>
- Kurucu %92.95	
- Yönetici %7.05	
Saklama ücreti	<b>0,01</b>
Diğer giderler (Tahmini)	<b>0,02</b>

### Fon’un Geçmiş Performansı

Yıl	Toplam Getiri (%)	Karşılaştırma Ölçütünün Getirisi (%)	Nispi Getiri Oranı (%)
2019	26.18	28.87	-2.69
2020	40.15	42.40	-2.25
2021	39.63	40.62	-0.99
2022	135.00	139.69	-4.69
2023	54.34	43.06	11.28



- Fon’un geçmiş performansı, gelecek dönem performansı için gösterge olamaz.
- Fon’un kuruluş tarihi 20.10.2011’dir.
- Fon performansının hesaplamasında birim pay değeri esas alınmıştır.
- Fon paylarının satışına 01.03.2012 tarihinde başlanmıştır.

### Önemli Bilgiler

Fonun saklayıcısı İstanbul Takas ve Saklama Bankası A.Ş.’dir.

Fon hakkında daha fazla bilgiye, izahnameye, içtüzüğe, performans sunum raporuna, yıllık rapor ile finansal tablolara [http://www.kap.org.tr/](http://www.kap.org.tr) ve <https://www.allianz.com.tr> adresinden ulaşılabilir.

Fon izahnamesi 01.11.2017’de yayımlanmış ve 01.11.2017 tarihinde ticaret siciline tescil ettirilmiştir.

Allianz Yaşam ve Emeklilik A.Ş.’nin, bu formla ilgili sorumluluğu, formdaki yanıltıcı, yanlış ve izahname ile tutarlı olmayan bilgiler ile sınırlıdır.

Fon ve fon yöneticisi HSBC Portföy Yönetimi A.Ş., Türkiye’de yetkilendirilmiş olup, Sermaye Piyasası Kurulu’nun gözetimine ve denetimine tâbidir. Fon kurucusu Allianz Yaşam ve Emeklilik A.Ş. Sigortacılık ve Özel Emeklilik Düzenleme ve Denetleme Kurumu gözetimine ve denetimine tabidir. Bu form, 25.04.2024 tarihi itibarıyla günceldir.